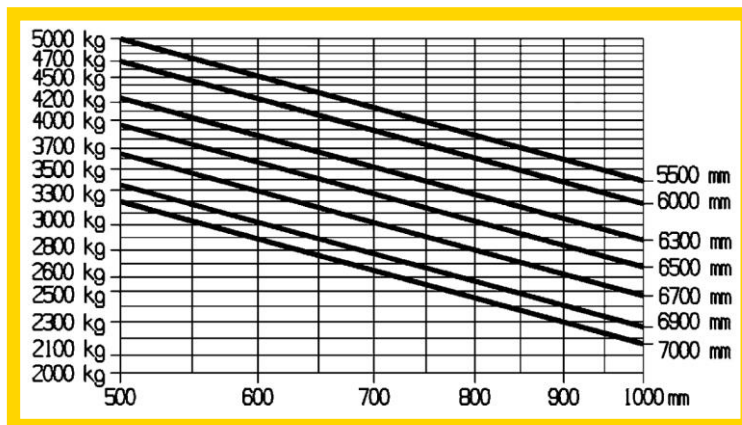


STAPLER EST 4-50

Technische Daten im Überblick

Tragkraft	5.000 kg
Antrieb	Elektro
Gesamtlänge (mit Gabelrücken)	2.867 mm
Breite	1.440 mm
Gesamtgewicht	8.520 kg
Lastschwerpunktstand	500 mm
Hubhöhe	6.015 mm
Freihub	1.960 mm
Eingefahrene Bauhöhe	2.860 mm
Gabellänge	2.000 mm
Gabelträgerbreite	1.350 mm
Seitenschieber	Ja
Räder	4, weiß, abriebfest

Lastendiagramm



Produktinformationen

- Robustes Fahrerschutzdach
- Geschlossene Schutzzone
- Traktionskontrolle sichtoptimierte Komponenten
- Anpassbare Armlehne und Sitz
- Kompaktachse mit zwei Motoren