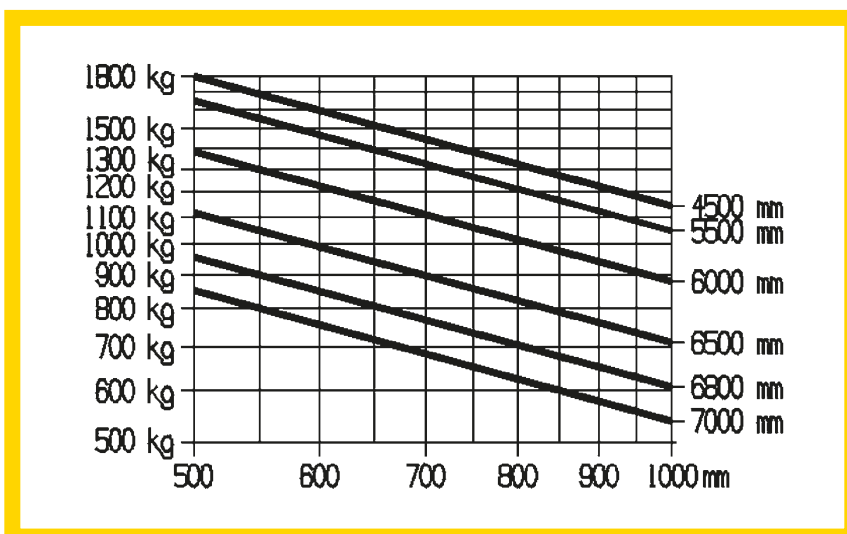


STAPLER EST 4-18/1

Technische Daten im Überblick

Tragkraft	1.800 kg
Antrieb	Elektro
Gesamtlänge (mit Gabelrücken)	3.400 mm
Breite	1200 mm
Gesamtgewicht	4.484 kg
Lastschwerpunktstand	500 mm
Hubhöhe	4.625 mm
Freihub	1.519 mm
Eingefahrene Bauhöhe	2.130 mm
Gabellänge	1.200 mm
Gabelträgerbreite	1.040 mm
Seitenschieber	ja
Räder	4, weiß, abriebfest

Lastendiagramm



Produktinformationen

- Mühelose Steuerung aller Hubmastfunktionen aus den Fingerspitzen
- Hydrostatische Lenkung
- Volle Tragfähigkeit bis in höchste Hubhöhen
- Millimetergenaues und sicheres Lasthandling
- Mit obenliegenden Neigezylindern für ideale Lastkontrolle und Stabilität